

写真1 A.B.K.L (色上げに用いた液体の種類：金古美・二水) [4頁参照]



写真2 C.D.M.N (色上げに用いた液体の種類：金古美・酸四) [4頁参照]



写真3 E.F.O.P (色上げに用いた液体の種類：銀古美) [4頁参照]

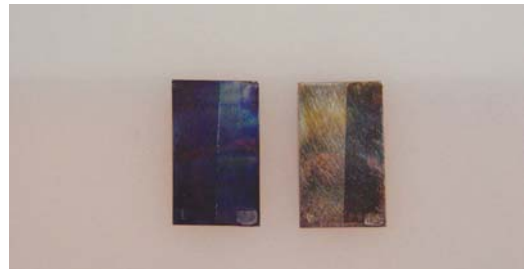


写真4 I.J (色上げに用いた液体の種類：ヨウ素のみ) [4頁参照]



写真5 G.H.Q.R (色上げに用いた液体の種類：610) [4頁参照]



写真6 S.T.10(色上げを行わないサンプル)[4頁参照]



写真7 1.2.11.12.19 (色上げに用いた液体の種類：金古美・二水) [6頁参照]

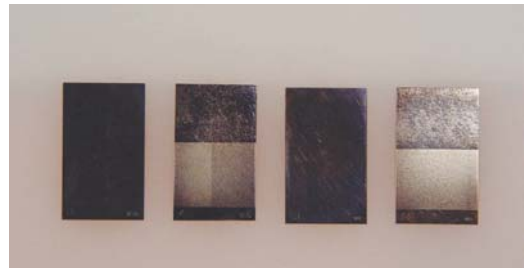


写真8 3.4.13.14 (色上げに用いた液体の種類：金古美・酸四) [6頁参照]

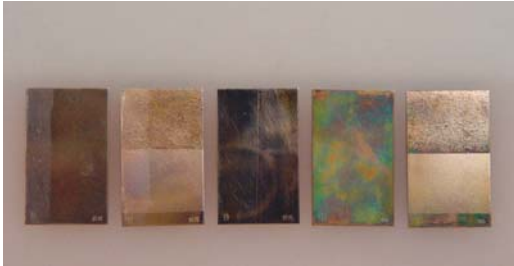


写真9 5.6.9.15.16 (色上げに用いた液体の種類：銀古美) [6頁参照]



写真10 7.8.17.18 (色上げに用いた液体の種類：610) [6頁参照]

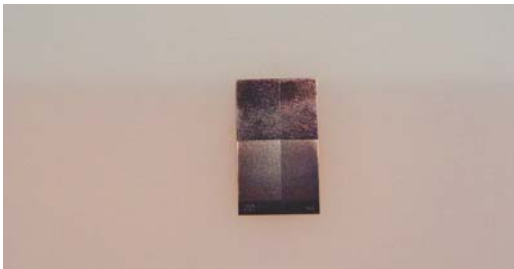


写真11 20 (色上げに用いた液体の種類：ヨウ素のみ) [6頁参照]



写真12 実験風景 [6頁参照]



図3 大五輪やぐらの奥壁  
下部に植物繁茂が顕著に観察される。

〔48頁参照〕

---

鎌倉市・百八やぐらの劣化と水環境について  
P47 — P54



写真1 舟屋形の天井部分（平成15年撮影）

〔107頁参照〕

---

重要文化財「細川家波奈之丸舟屋形」の保存環境調査について  
P107 — P112