

千葉県大佐和町出土の丸木舟の材質について

江 本 義 数

昭和41年3月に千葉県立富津海洋資料館の古川勤二氏が丸木舟の材の1部を当室に持来された。この舟は同資料館に保管されているもので、外観は褐色で甚だ脆弱であった。それで、このままでは保存には適せぬこと、従ってそのままにせず、樹脂加工による硬化など、保存方法を講ずるよう勤めておいた。

その後、古川氏からこの丸木舟に関する大要を次の通り通報された。

出土地 千葉県君津郡大佐和町千種新田地先海浜の砂中。

長 さ 4.70 m。

巾 船先の部分 36 cm。

艫の部分 40 cm。

最大巾 50 cm。

深 さ 30 cm。

樹体の中心部が舟体となる。

横サン(棧)が施されてあった(さゝえ棒)

時代 縄文期後期のものと推定(慶大清水教授)。

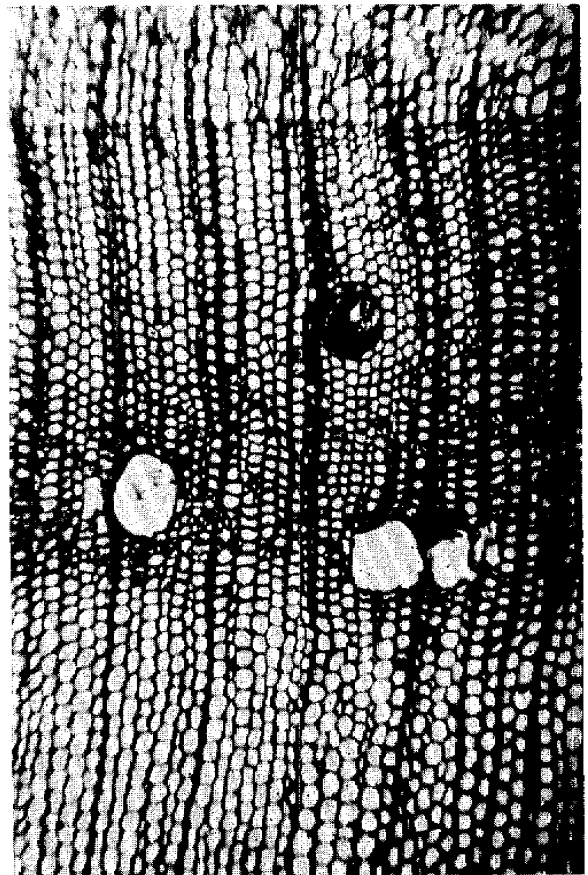
発見年月日 昭和32年9月19日

出土状況 不明。

保管場所 千葉県立富津資料館。(原文)

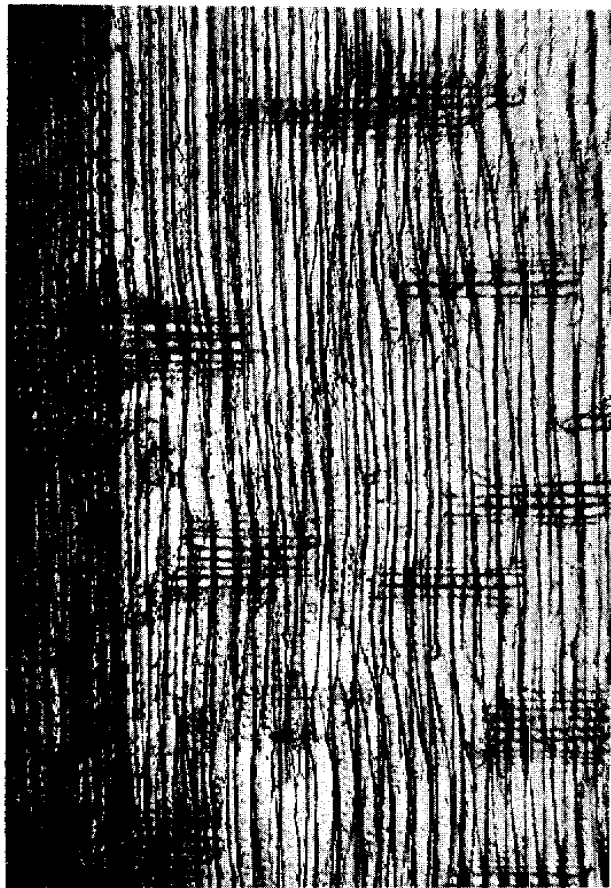
この丸木舟の材質決定のために、筆者は例の如くに水で煮沸後、グリセリンアルコール中に浸漬して、数日後に切片を作った。これ等の切片を検鏡すると(第1~3図)、秋材と春材との境界は明瞭であり、樹脂道の状態、射出髓の特徴からクロマツと考えられた*。

さて縄文時代のものと推定された丸木舟はこれまでに20艘ばかりが発見されており(表)、同時代前期には1、後期3、晩期5、そして不明確ながら晩期と推定されているものが10例ある。しかも前、後、晩期を通じて、これ等は皆千葉県下に発見されている。誠に興味深いこと

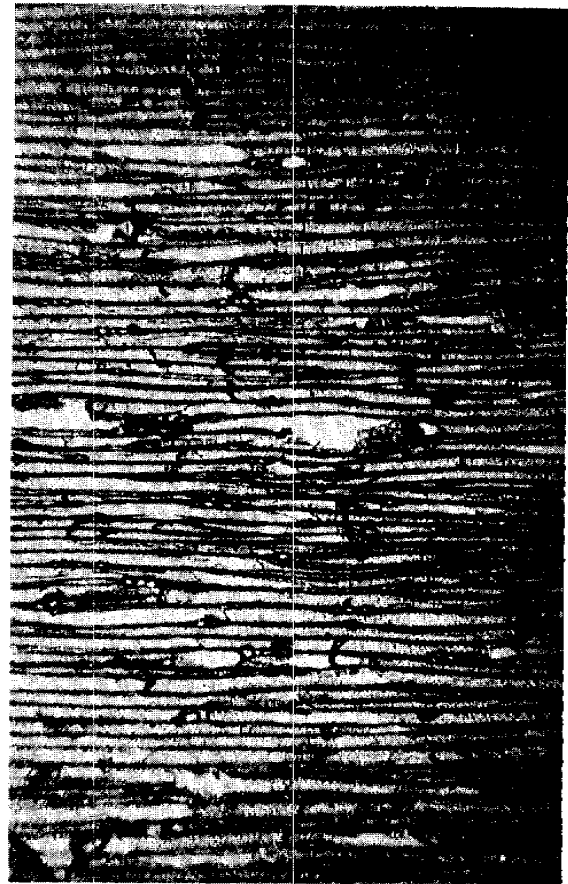


第1図 材の横断面
(木口) ×約60

* 互理俊次博士も筆者の意見に同意された。こゝに同博士の御協力に感謝する。



第2図 材の透心断面
(木口) ×約60



第3図 材の切線断面
(板目) ×約60

縄文時代の丸木舟発見地、材質及び年代 (石井：日本の船 38 頁より)

出 土 地	材 質	年 代	出 土 地	材 質	年 代
千葉県安房郡加茂	ムク	前 期	千葉県東葛飾郡我孫子	カヤ	晩期? } 同より 地手見 沼
千葉市畑町 (検見川)	カヤ	後 期	" "	" ?	
" (")	"	"	" "	" ?	
" (")	"	"	" "	" ?	
千葉県八日市場町	"	晩 期	" 山武郡二川村	カヤ	" ?
"	"	"	" " 正気村	クス	" ?
"	"	"	" " 横芝町	オニグルミ	" ?
" (残し沼)	"	"	" " 古城村	カヤ	" ?
" 印旛郡阿蘇村	"	"	" " "	"	" ?
" 山武郡古城村	"	" ?			

で、縄文期が関東地方に発祥したという説と一致する。そして安房郡加茂で見出された前期の舟は、その材質がムクで、その後の後期から晩期のものの材は殆どカヤとされ、例外としてクス、オニグルミが各1例知られている。さすれば本丸木舟が縄文後期とすれば、クロマツが使用された例としては初めてのことであり、この丸木舟は甚だ貴重な資料であると考えられるのである。

終りに、この材料を提供された資料館の古川勤二氏に感謝する。

参考 石井謙治：日本の船，P. 38. 昭和32年12月

生物研究室

Résumé

Yoshikadzu EMOTO: On the Wood of an Ancient Canoe from Osawa-Machi, Chiba Prefecture.

An ancient canoe was found buried in the shore of Chiba Prefecture and it has been suspected by Prof. Shimizu of Keio University, that the canoe was built in the late Jomon Era. The wood materials of Jomon canoes known heretofore were *Aphananthe aspera* Planch., *Torrea nucifera* Sieb. et Zucc., *Cinnamomum camphora* Sieb. and *Juglans mandshurica* Max. var. *sieboldiana* Makino. The author studied and determined that the material of this canoe is pine, *Pinus thunbergii* Part. This is the first example of a Jomon canoe made of pine wood.

Biological laboratory