

独立行政法人国立文化財機構  
東京文化財研究所

2012年度年報

Independent Administrative Institution  
National Research Institute for Cultural Properties, Tokyo

— 研究支援推進部 —



東京文化財研究所

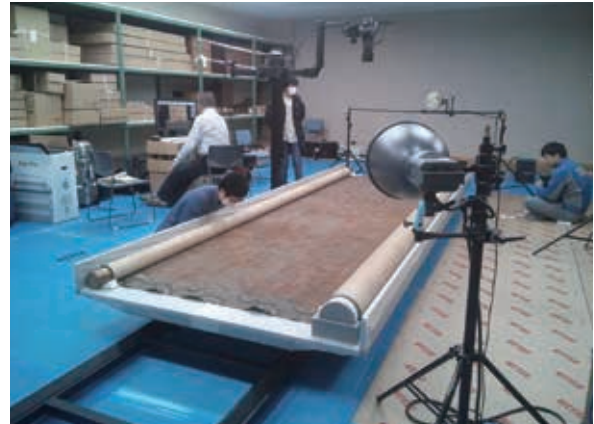


エントランス

## — 企画情報部 —



『日本美術年鑑』編集のためのデータ入力作業



国宝「當麻根本曼荼羅」の光学調査  
(奈良国立博物館、2012年12月)



ユベール・ギメ氏講演  
「エミール・ギメ  
ウルトラマリンからギメ美術館創立へ」  
(2012年4月5日)



第46回オープンレクチャー  
白適銘氏「上野モダンから近代文化体験へ  
—陳澄波が会った近代日本—」 (2012年10月19日)



資料閲覧室



東京文化財研究所ホームページ

— 無形文化遺産部 —



第7回公開学術講座  
山口鷲流狂言保存会による「宮城野」

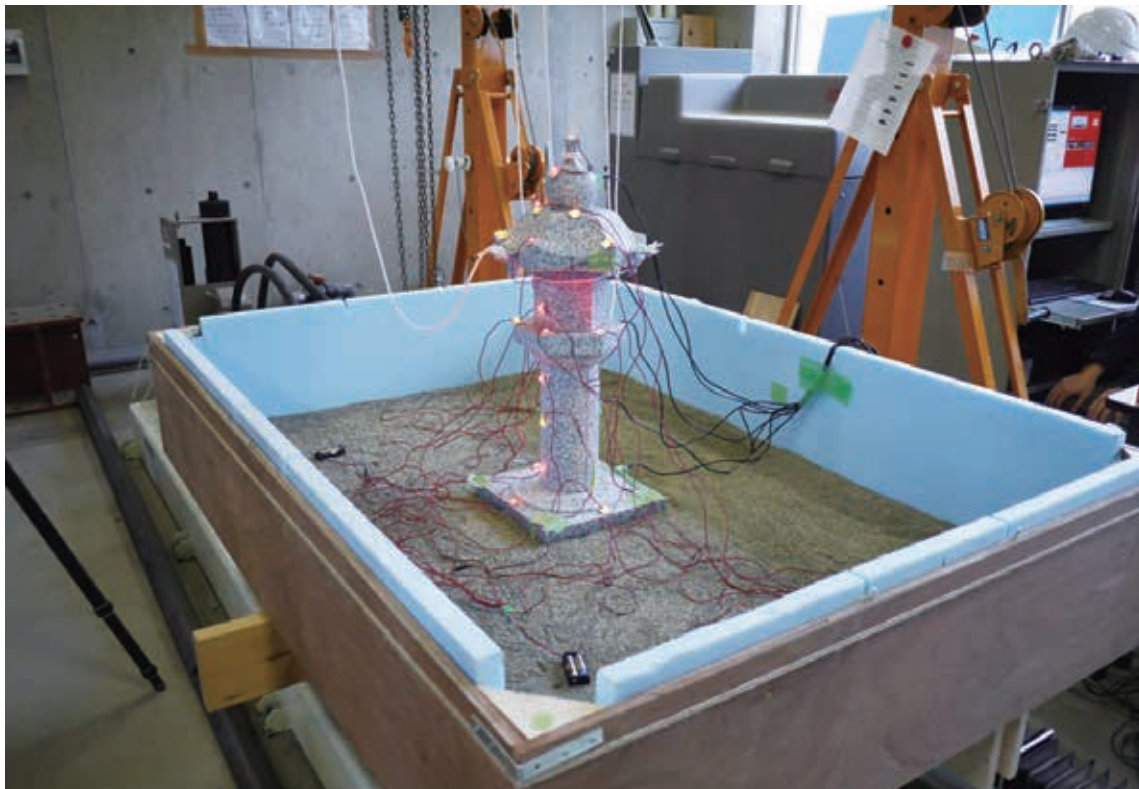


ボルネオ島の削りかけ状木製具の調査

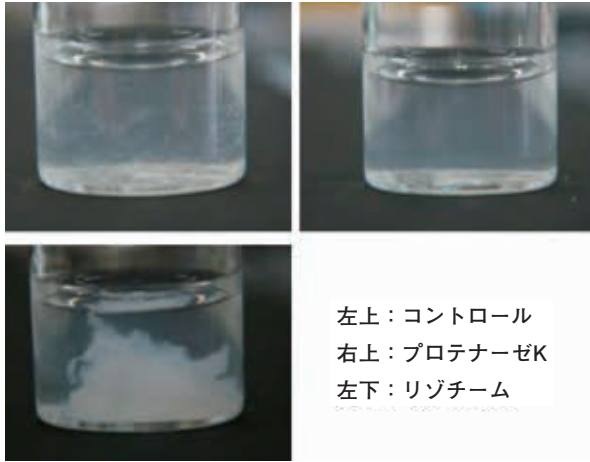
— 保存修復科学センター —



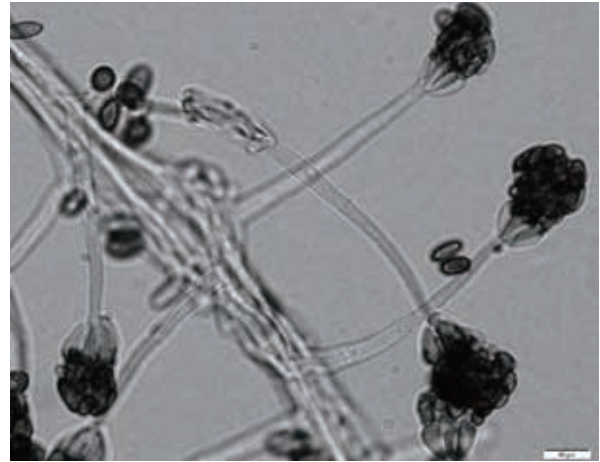
キトラ古墳壁画再構成のための材料試験



石灯籠の地震対策に関する実験



クリーニングに使用する試薬の接着剤への影響確認



被災文化財に発生したスタキボトリス属菌



蛍光X線分析による金属試料の元素分析



北陸地方における神社覆屋の環境調査



文化財建造物における旧塗装材料の現地調査



明治天皇御料車（6号車）

— 文化遺産国際協力センター —



ミャンマー・バガン遺跡



在外日本古美術品保存修復協力事業  
(漆工芸品の保存修復ワークショップ)



各国の文化財保護法令シリーズ



カンボジア・タネイ遺跡での実測／図化研修



アルメニア歴史博物館における  
考古金属資料保存修復ワークショップ



国際研修「紙の保存と修復」



ブータンの伝統的版築造民家



キルギス共和国アク・ベシム遺跡における発掘実習